

INSTYTUT ZDROWIA CZŁOWIEKA UNIEJÓW

ARCHITEKTURA CZŁOWIEK NATURA



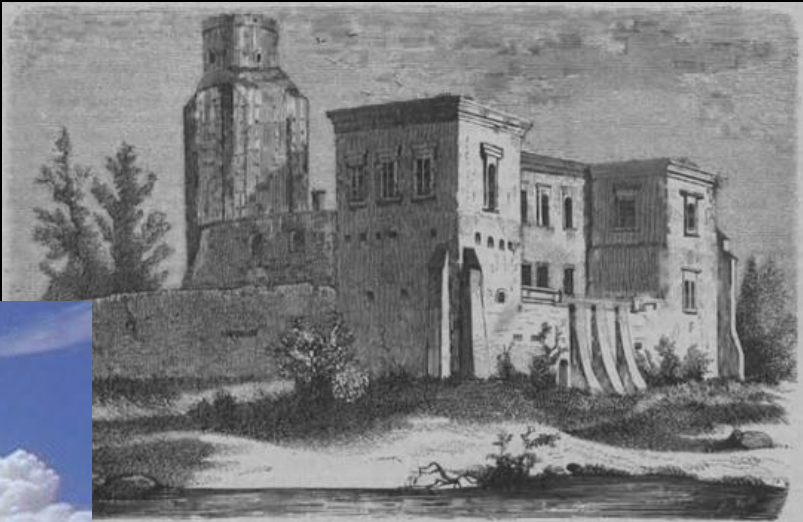
Marek Pabich
Marek Pabich





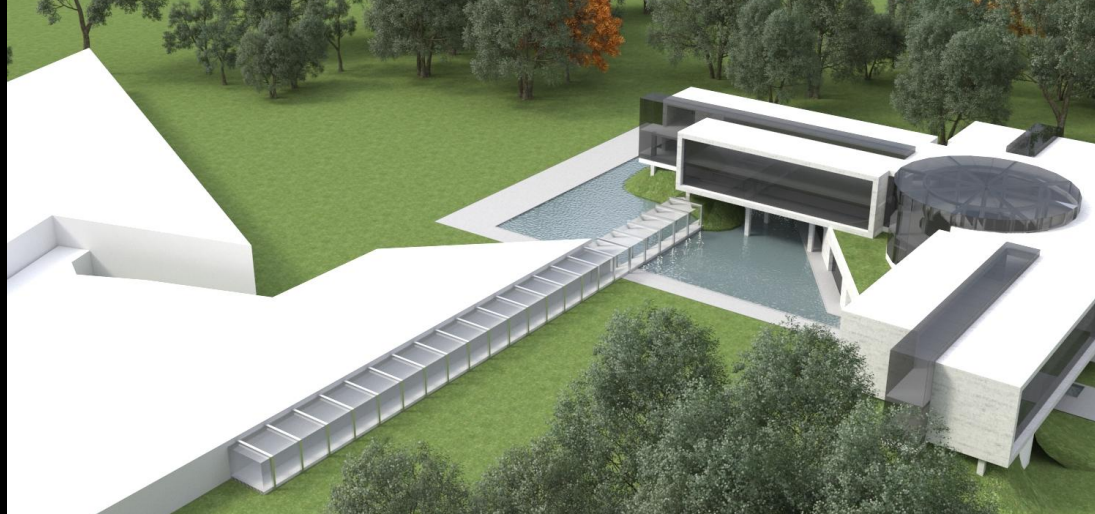












KONCEPCJA ROZBUDOWY UZDROWISKA UNIEJÓW PARK



© 2014 by arch. Marek Pasch, sp. z o.o.
ul. Chałubińskiego 10, 01-650 Warszawa
ul. Chałubińskiego 10, 01-650 Warszawa

KONCEPCJA ROZBUDOWY UZDROWISKA UNIEJÓW PARK



© 2014 by arch. Marek Pasch, sp. z o.o.
ul. Chałubińskiego 10, 01-650 Warszawa
ul. Chałubińskiego 10, 01-650 Warszawa



© 2014 by arch. Marek Pasch, sp. z o.o.
ul. Chałubińskiego 10, 01-650 Warszawa
ul. Chałubińskiego 10, 01-650 Warszawa

KONCEPCJA ROZBUDOWY UZDROWISKA UNIEJÓW PARK



© 2014 by arch. Marek Pasch, sp. z o.o.
ul. Chałubińskiego 10, 01-650 Warszawa
ul. Chałubińskiego 10, 01-650 Warszawa

ŻYWIOŁY

WODA

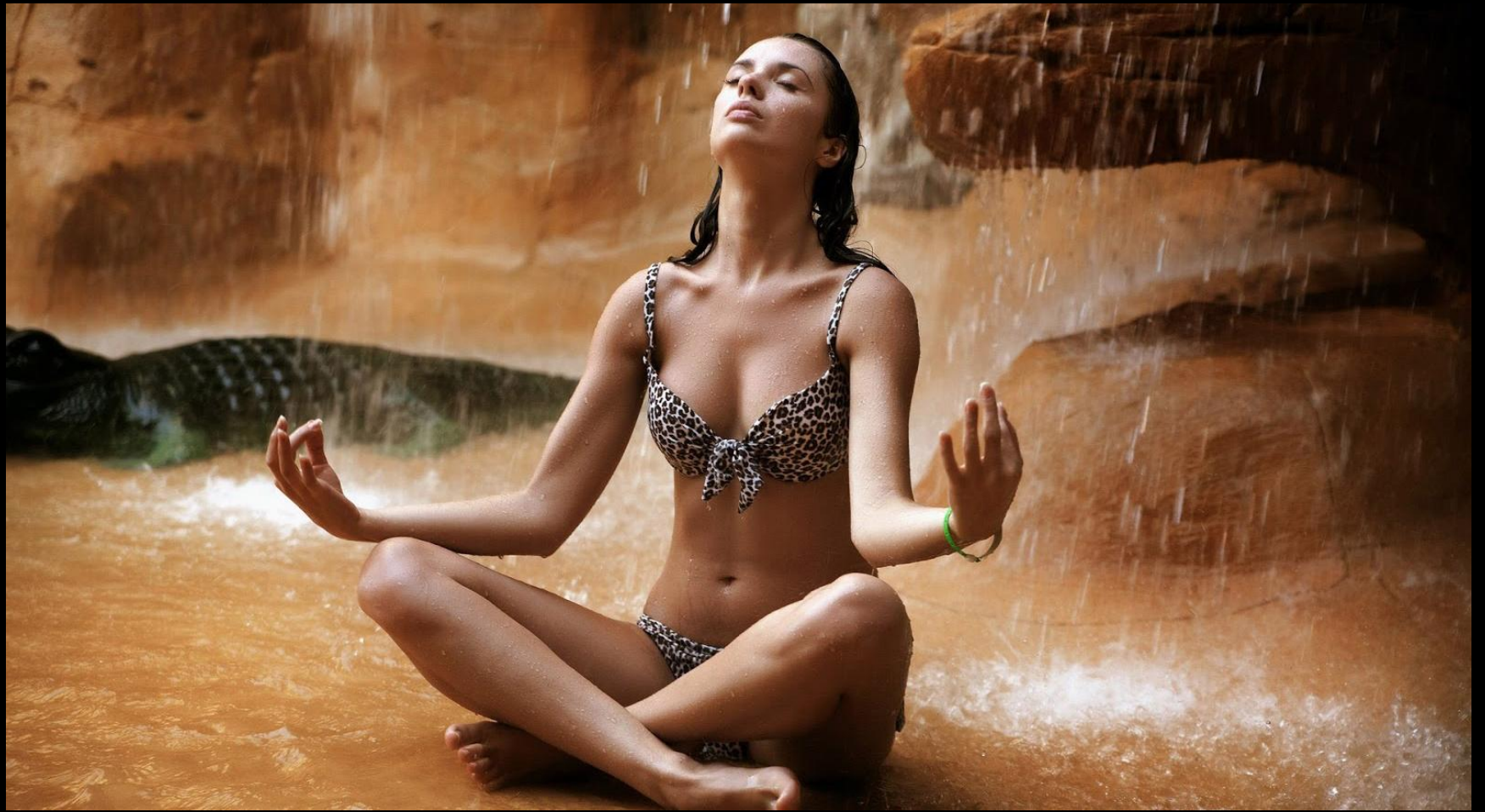


KONCEPCJA ROZBUDOWY UZDROWISKA UNIEJÓW PARK



Oficyna architekcyjna Marek Pałucha i Wspólnicy
LACZMANN PABICH ARCHITEKTURA
01-431 Łódź, ul. Wiosennej 12
PABICH











ZIEMIA



POWIETRZE





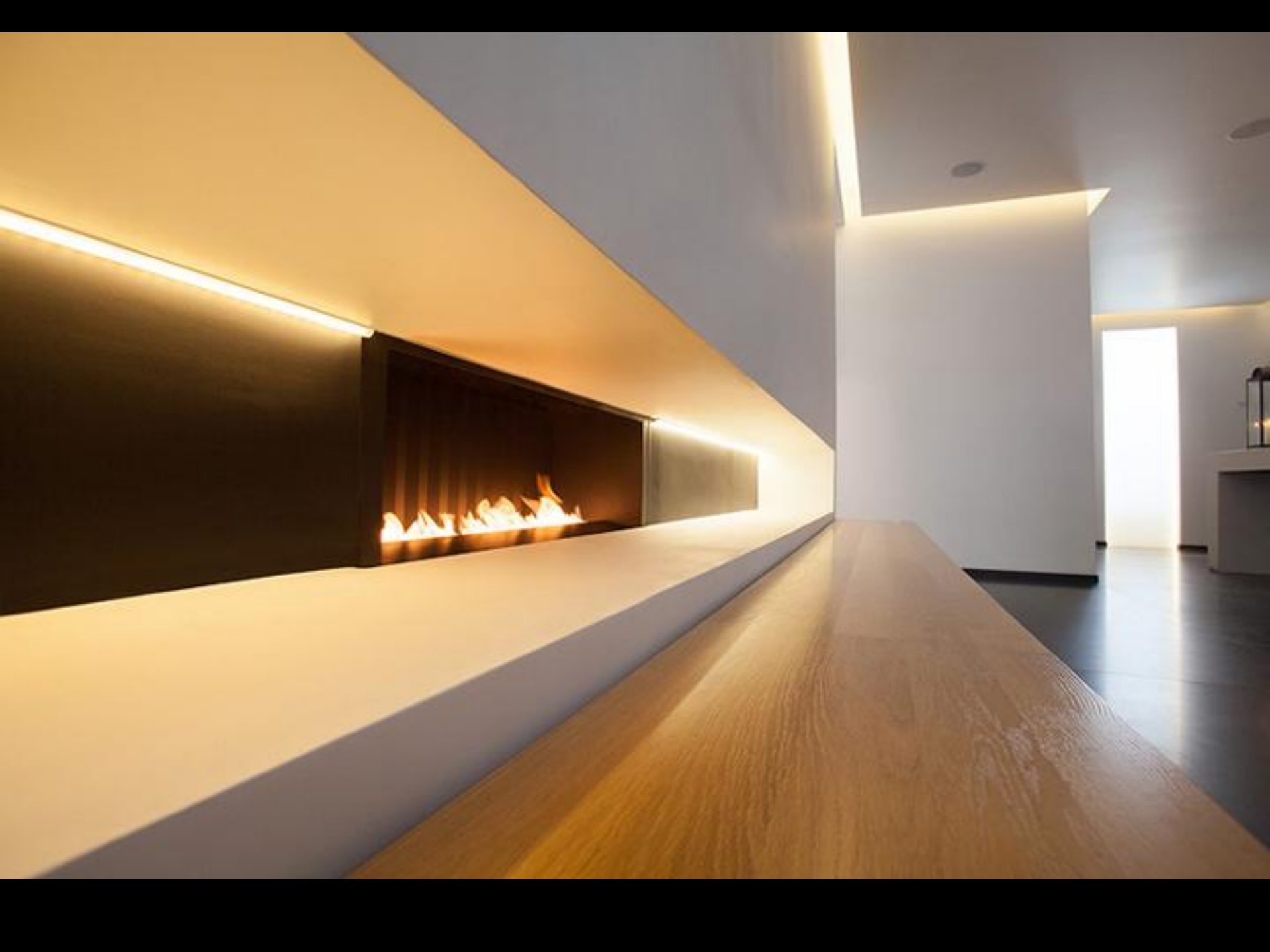




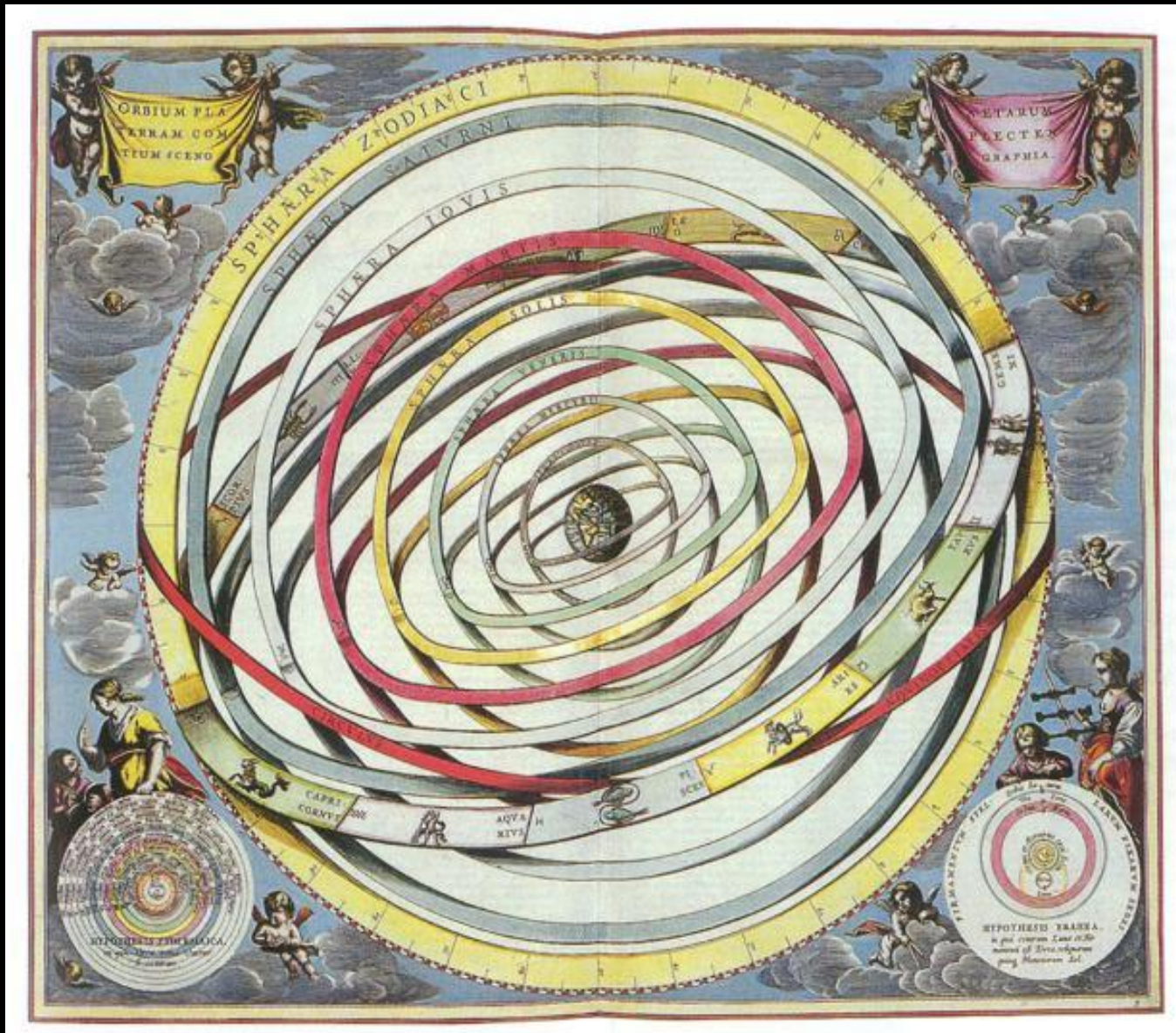
OGIEŃ







PORZĄDEK



Andreas Cellarius, Harmonia macrocosmica, 1660

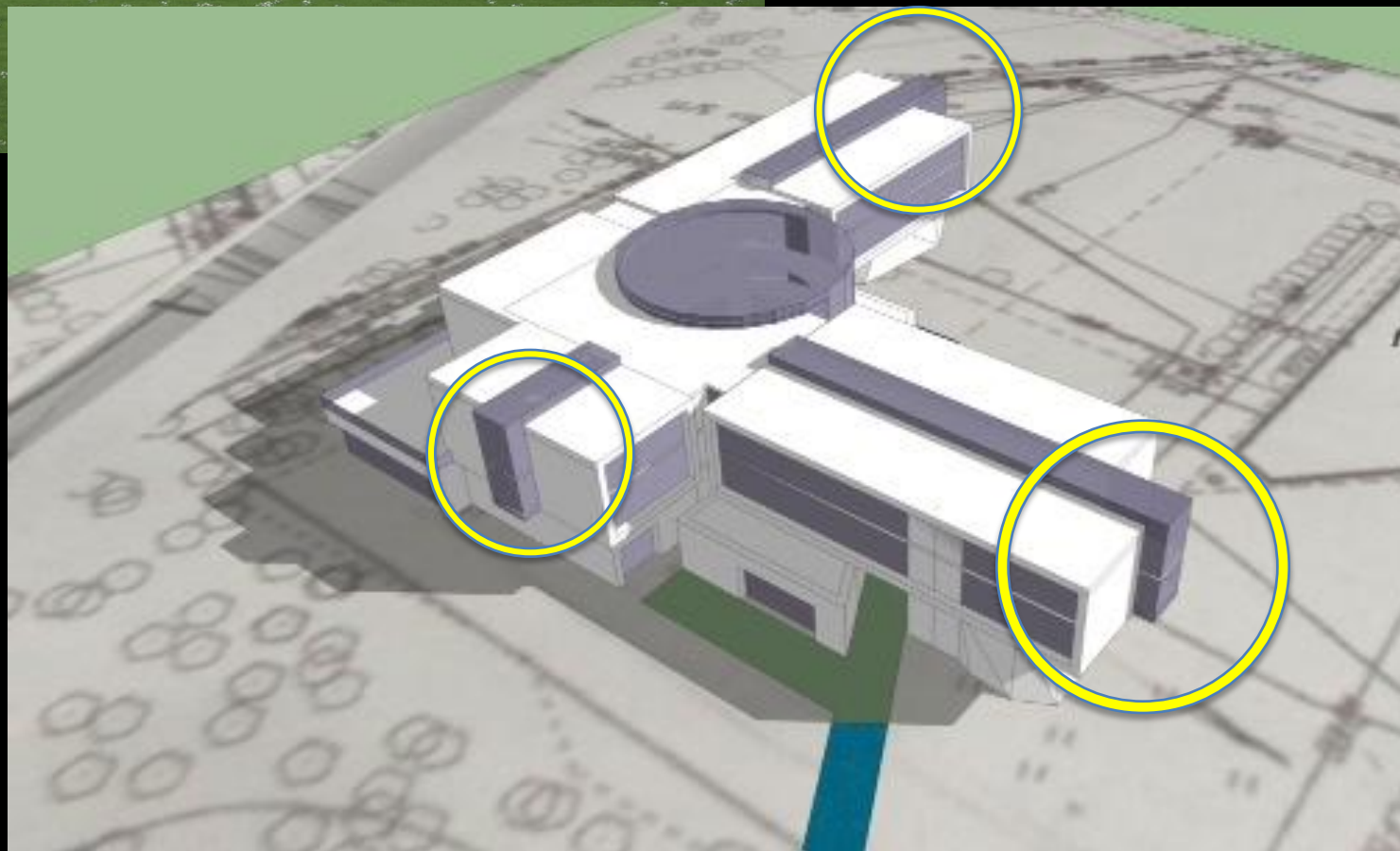














GEOMETRIA



Pitagoras

Pitagoras stworzył teorię *harmonii sfer* opisującej relacje pomiędzy ciałami niebieskimi i podstawy harmonii w muzyce, będącej wówczas częścią matematyki, geometria natomiast opisuje i porządkuje przestrzeń.



SPOKÓJ





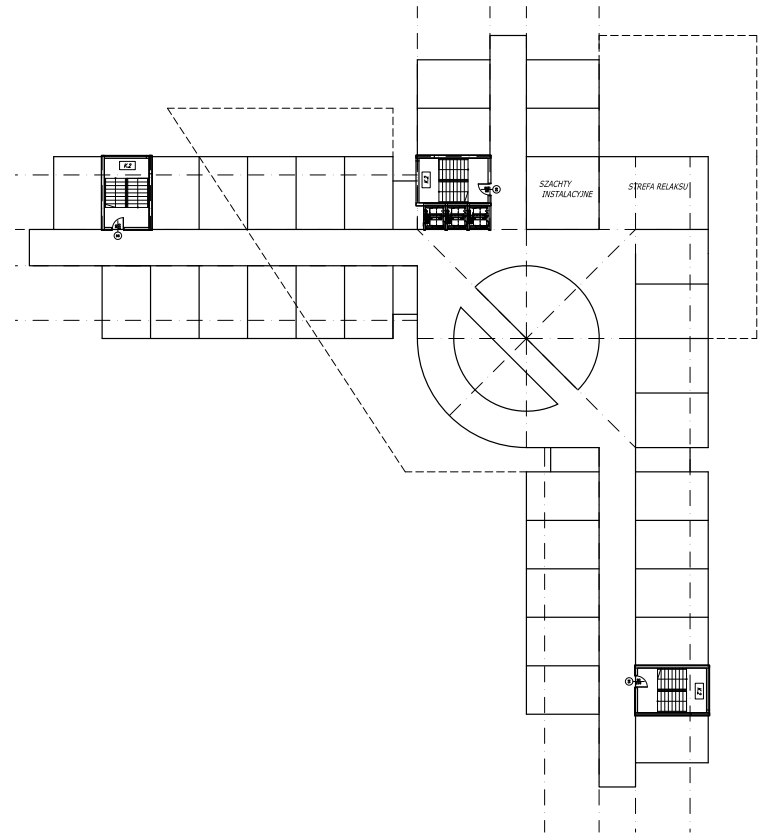
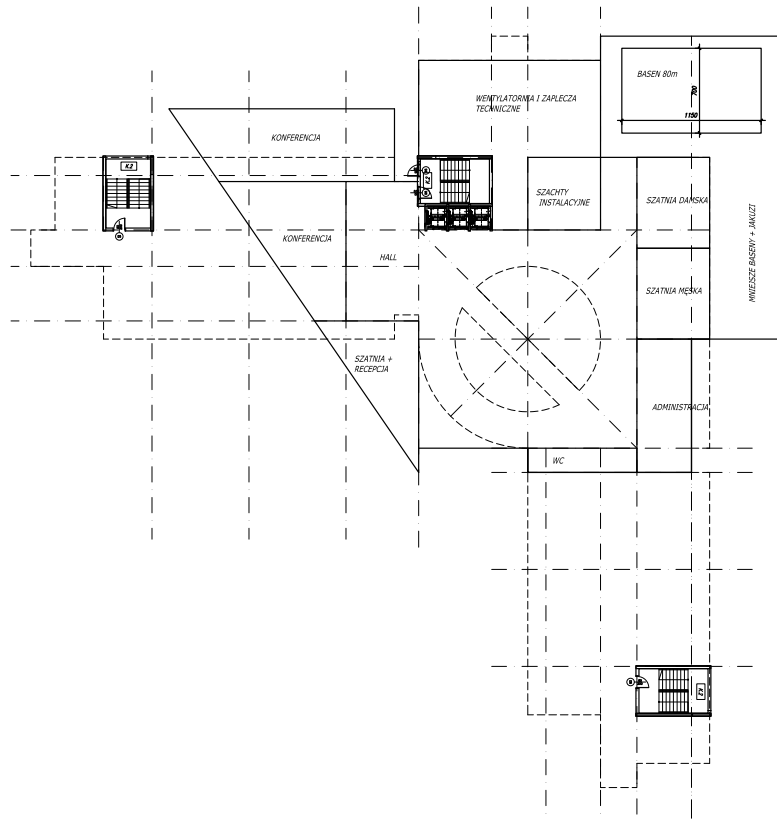
















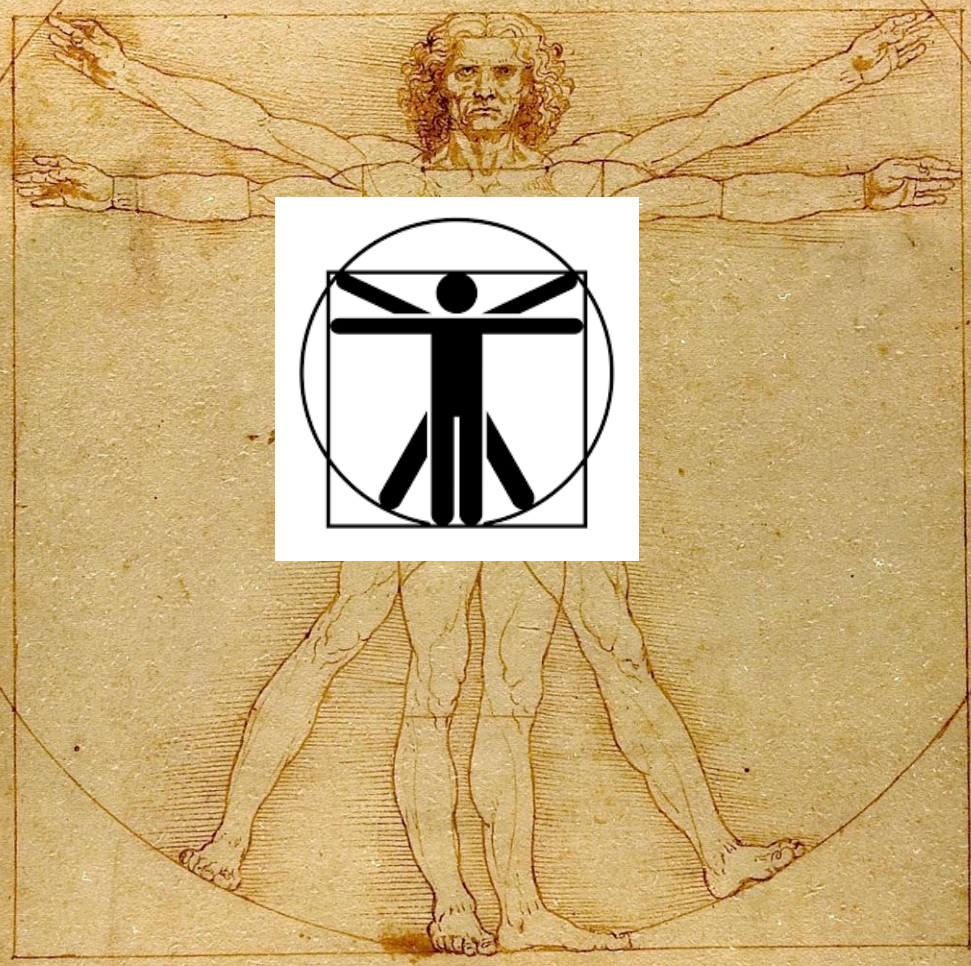
wiseGEEK





126
A

Handwritten text in a historical script, likely a form of Hebrew or Aramaic, located at the top of the page. The text is arranged in several lines and is partially obscured by the top edge of the drawing's circle.



Handwritten text at the bottom of the page, including a ruler-like scale and additional lines of script in the same historical language as the top section.





